

ГОСУДАРСТВЕННЫЙ КОМИТЕТ ПО ИМУЩЕСТВУ
РЕСПУБЛИКИ БЕЛАРУСЬ

ТЕХНИЧЕСКИЙ ПАСПОРТ

на нежилое здание

составлен по состоянию на « 29 » 11 2012 г.

**РУП «Могилевское агентство по государственной регистрации
и земельному кадастру»**

(наименование организации по государственной регистрации)

Наименование: Здание административно - хозяйственное
Назначение: Здание административно - хозяйственное
Инвентарный номер: 700/С- 89603
Адрес (местонахождение): 212001, Республика Беларусь, Могилевская обл, г.
Могилев, пер. Товарный, 8
ГЕОкод: -

Паспорт составил  Болохонова Н.Е.
(подпись) (Фамилия, инициалы)

Дата составления: « 06 » 12 2012 г.

Паспорт проверил  Ефременко Г.М.
(подпись) (Фамилия, инициалы)

Дата проверки: « 06 » 12 2012 г.

Уполномоченное  Солдатенкова Г.А.
должностное лицо (должность, подпись) (Фамилия, инициалы)



Отметки о проведенных проверках характеристик недвижимого имущества
« ___ » _____ 2010г. Изменений нет (подпись) (Фамилия, инициалы)

Уполномоченное должностное лицо _____ (подпись) _____ (Фамилия, инициалы)
М.П.

« ___ » _____ 2010г. Изменений нет _____ (подпись) _____ (Фамилия, инициалы)

Уполномоченное должностное лицо _____ (подпись) _____ (Фамилия, инициалы)
М.П.

1. Общие сведения о нежилом здании

Таблица 1

1. Литер	ИБ1/д	9. Общая площадь жилых помещений (квартир), м ²	
2. Количество этажей, шт.	1	10. Жилая площадь, м ²	
3. Количество подземных этажей, шт.		11. Количество квартир, шт.	
4. Площадь застройки, м ²	86	12. Число жилых комнат, шт.	
5. Объем здания, м ³	242	13. Материал стен	Бревенч.
6. Общая площадь здания, м ²	65,6	14. Год постройки	1994
7. Нормируемая площадь здания, м ²	56,1	15. Физический износ, %	45
8. Количество нежилых изолированных помещений, шт.		16. Площадь балконов, лоджий, террас м ²	

2. Сведения о земельном участке

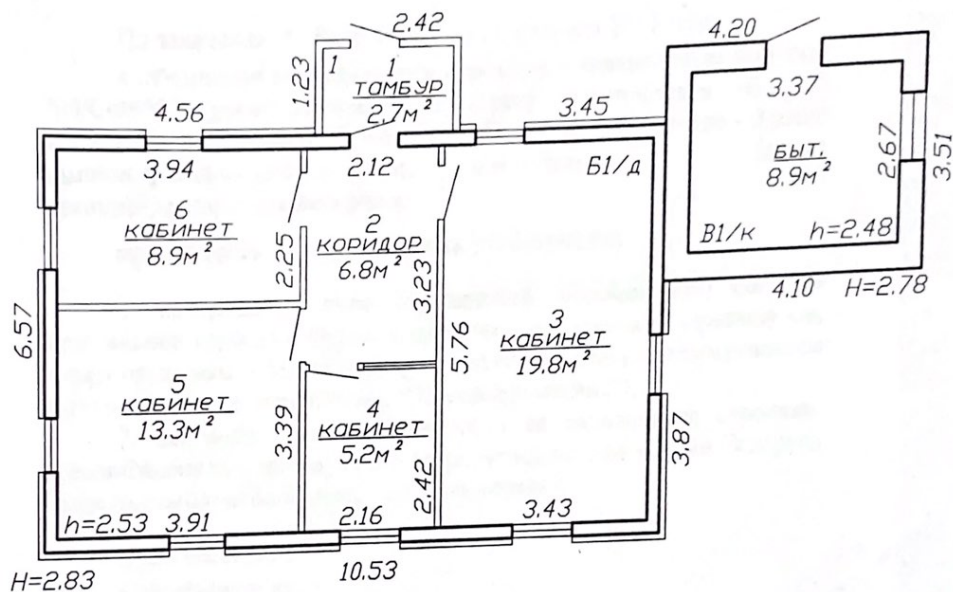
Таблица 2

Кадастровый номер земельного участка	Площадь земельного участка, га	Застроенная площадь земельного участка, м ²		
		всего	под основным строением	под прочими строениями и сооружениями
1	2	3	4	5
7401000000 02 000129	0,7261	94	86	8

Подпись исполнителя _____



Поэтажный план



РУП "Могилевское агентство по государственной регистрации и земельному кадастру"			
Административно-хозяйственное здание			
212001, Республика Беларусь, Могилевская обл., г. Могилев, пер. Товарный, 8			
Литер Б1/г		Этаж 1	
Масштаб	Лист _	Листов _	Стр. _
1:100	Фамилия И.О.	Подпись	Дата
Составил	Болохонova Н.Е.	<i>[Signature]</i>	06.12.2012
Проверил	Ефременко Г.М.	<i>[Signature]</i>	06.12.2012

РЕСПУБЛИКА БЕЛАРУСЬ
ЕДИНЬЙ ГОСУДАРСТВЕННЫЙ РЕГИСТР НЕДВИЖИМОГО
ИМУЩЕСТВА, ПРАВ НА НЕГО И СДЕЛОК С НИМ

Государственный комитет по имуществу Республики Беларусь
Республиканское унитарное предприятие "Могилевское агентство по
государственной регистрации и земельному кадастру"

СВИДЕТЕЛЬСТВО (УДОСТОВЕРЕНИЕ) № 700/127-13729
О ГОСУДАРСТВЕННОЙ РЕГИСТРАЦИИ

По заявлению № 8530/17:127 от 13 февраля 2017 года
в отношении **капитального строения** с инвентарным номером
700/С-89603, расположенного по адресу: Могилевская обл., г.
Могилев, пер. Товарный, 8, площадь - 65.6 кв.м., назначение - Здание
административно-хозяйственное, наименование - Здание
административно-хозяйственное

произведена государственная регистрация:

1. прекращения прав, ограничений (обременений) прав на капитальное строение (право хозяйственного ведения) (предыдущие правообладатели - Могилевское областное унитарное коммунальное автотранспортное предприятие "Облагропромтранс");
2. перехода права собственности на капитальное строение, правообладатель - юридическое лицо, резидент Республики Беларусь Открытое акционерное общество "Агросервис".

Приложения: нет

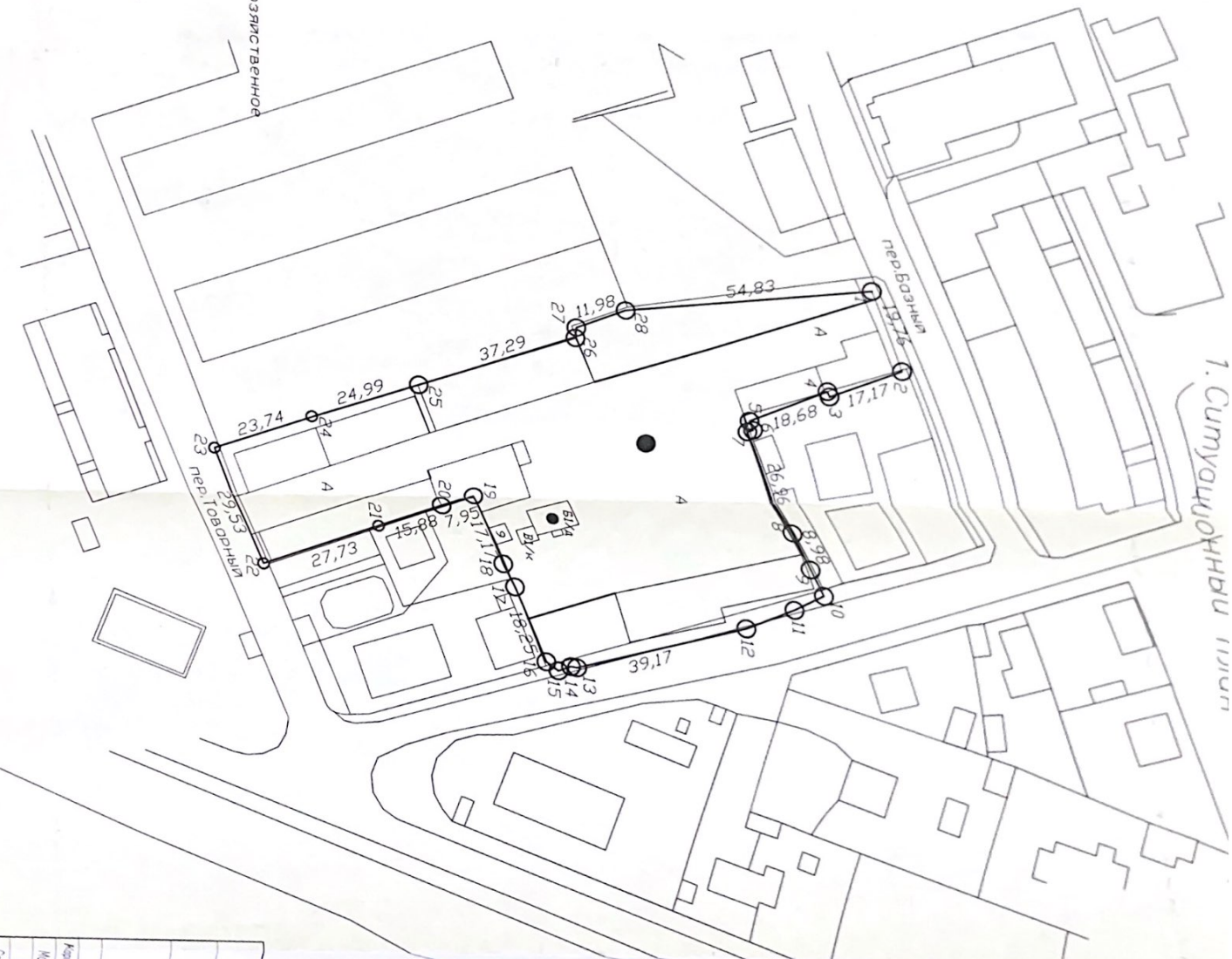
Примечания: нет

Свидетельство составлено 15 февраля 2017 года

Регистратор *Гончаров Александр Семенович* (подпись)



1. Ситуационный план



- Условные обозначения:
- Б/Л - АДМИНИСТРАТИВНО-ХОЗЯЙСТВЕННОЕ ЗАДАНИЕ
 - В/К - ПЛАСТРОМКА
 - 1 - ТИМБАР
 - 9 - ЦЕПНОЯ
 - А - АСФАЛЬТОВОЕ ПОКРЫТИЕ

— граница земельного участка
 — граница земельного участка
 1, 2, 3, 4 — точки геодезической привязки
 — геодезический код объекта
 — геодезический код объекта

ЭП "Ситуационный план по геодезической привязке и земельному кадастру"

Асфальтовое покрытие

Республика Беларусь, Могилевская обл., г. Мозель, пер. Товарный, 8

Система координат	БЗ	года
Карты	Карты	Участок
Масштаб	1:1000	Лист
Основа	Формы И.О.	Подпись
Дата	06.12.2012	
Время	06.12.2012	

3. Распределение нежилых помещений и их площадей

Таблица 3

Площадь	Назначение	Административные помещения	Торговые помещения	Помещения здравоохранения	Складские помещения	Спортивные помещения	Образовательные, воспитательные, научные помещения	Коммунально-бытовые помещения	Культурно-просветительские помещения
1	2	3	4	5	6	7	8	9	
Нормируемая площадь, м ²	56,1								
Вспомогательная площадь, м ²	6,8								
Общая площадь здания, м ²	62,9								

продолжение таблицы 3

Помещения транспортного назначения (трайки)	Во вспомогательных помещениях										Итого	
	10	11	12	13	14	15	16	17	18	19		
							2,7					65,6
												6,8
												56,1
												20

4. Гостиницы, профилактории, санатории, дома отдыха, больницы, школы, детские сады и т.д.

Таблица 4

палат, спален	классов, аудиторий	Количество			в том числе					Количество мест
		комнат для отдыха и игр	номеров	одноместные	двухместные	трехместные	четырёхместные и более			
1	2	3	4	5	6	7	8	9	10	

Подпись исполнителя



Примечание: Наименование граф 11 – 19 таблицы 3 и наименование Графы 5 таблицы 4 заполняется при составлении технического паспорта

9. Экономические характеристики нежилого здания

Таблица 9

№ п/п	Вид стоимости	В ценах какого года определена стоимость	Дата определения	Стоимость, руб.
1	2	3	4	5
1	балансовая		01.11.2012	42 175 218

Приложение: 1. поэтажные планы на 1 листах
2. ситуационный план на 1 листах

Подпись исполнителя

